

Iste Confessor

Hymn at Second Vespers

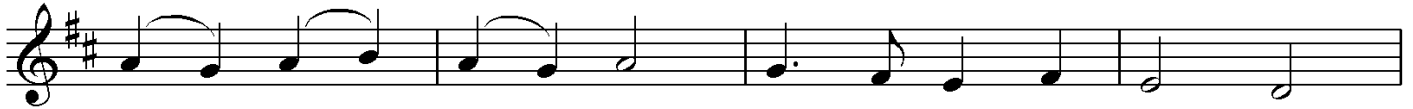
Common of a Confessor not a Bishop

Chant (15th century adaptation)

Arr: Hugh Henry



1. Is - te con - fes - sor,___ Do - mi - ni co - len - tes
2. Qui pi - us,___ pru - dens,___ hu - mi - lis, pu - di - cus,
3. Cu - jus ob___ prae - stans___ me - ri - tum fre - quen - ter,
4. No - ster hinc___ il - li___ cho - rus ob - se - quen - tem
5. Sit sa - lus___ il - li,___ de - cus at - que vir - tus,



Quem___ pi - e lau - dant po - pu - li per or - bem,
So - bri - am du - xit si - ne la - be vi - tam,
Ae - gra quae pas - sim ja - cu - e - re mem - bra,
Con - ci - nit lau - dem ce - le - bre - sque pal - mas
Qui___ su - per cae - li so - li - o co - rus - cans,



Hac___ di - e lae - tus me - ru - it su - pre - mos
Do - nec hu - ma - nos a - ni - ma - vit au - rae
Vi - ri - bus mor - bi do - mi - tis, sa - lu - ti
Ut___ pi - us ei - us pre - ci - bus ju - ve - mur
To - ti - us mun - di se - ri - em gu - ber - nat,



Lau - dis ho - no - res. A - men._____
Spi - ri - tus ar - tus.
Re - sti - tu - un - tur.
O - mne per ae - vum.
Tri - nus et u - nus.